

T.C.
İZMİR VALİLİĞİ
İzmir İl Milli Eğitim Müdürlüğü

DynEd - İngilizce Dil Eğitimi Programı
Student - Records Manager
Kurulum Kılavuzu

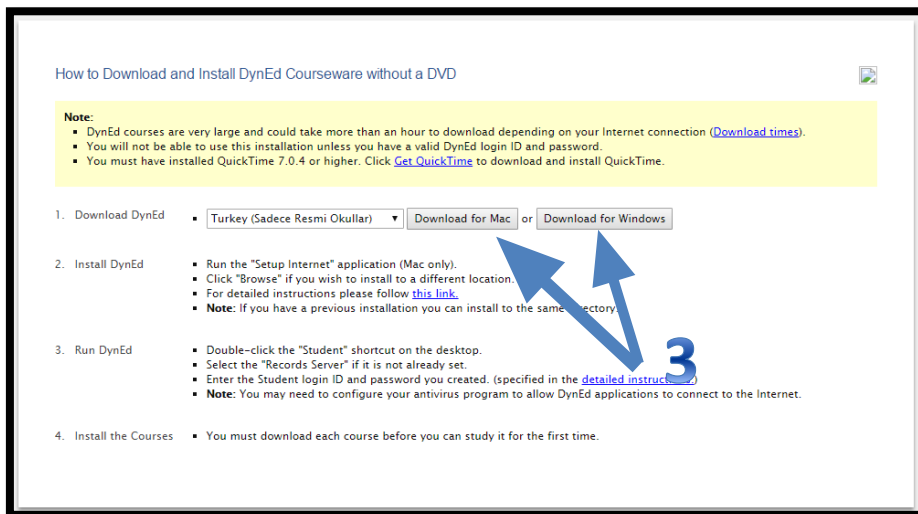
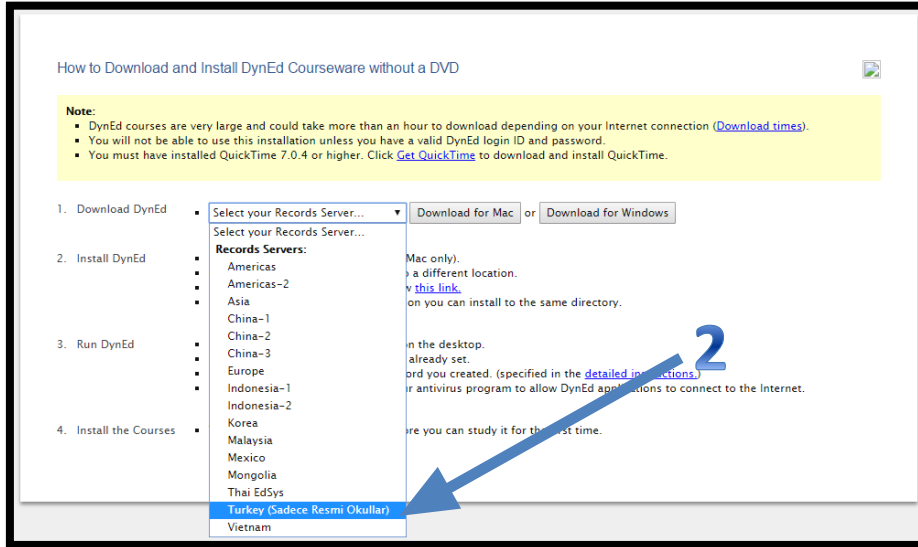
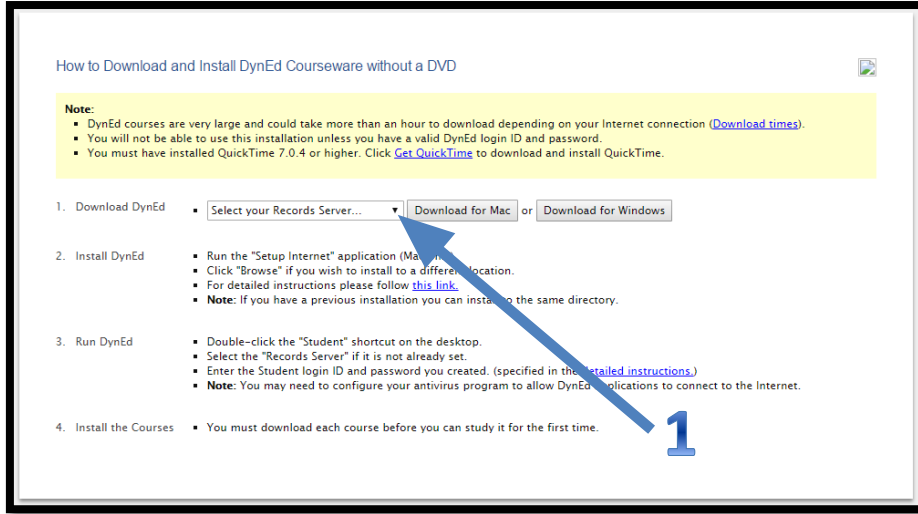


DynEd[®]
İZMİR

1. Adım: Gerekli Programların Bilgisayara İndirilmesi

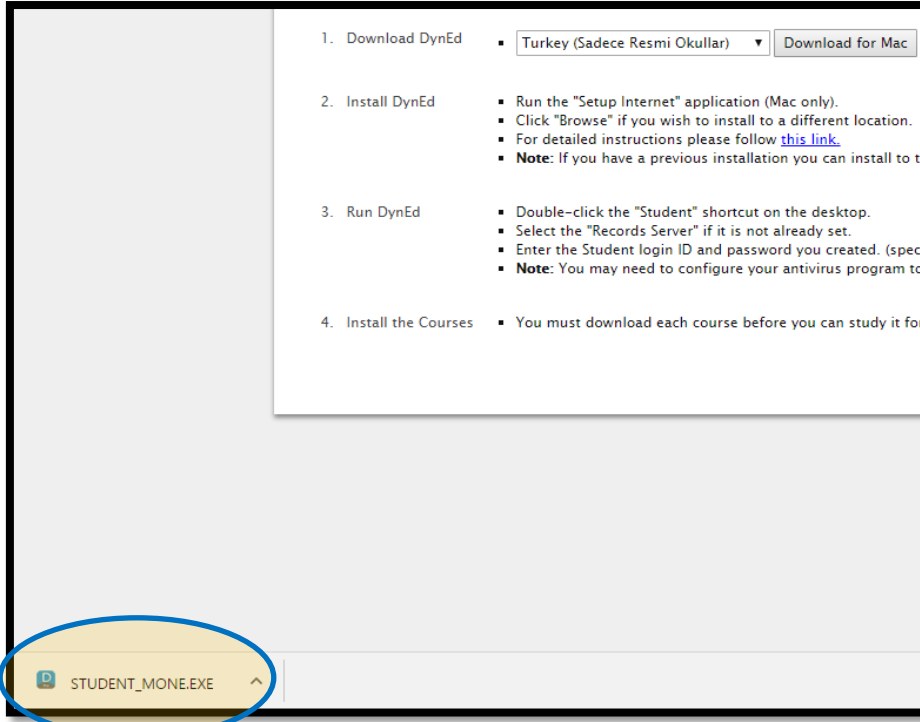
<http://web2.dyned.com/download/student.shtml.en>

adresinden "Dyned Sudent" programı ve "Quicktime" yazılımı bilgisayara indirilir.

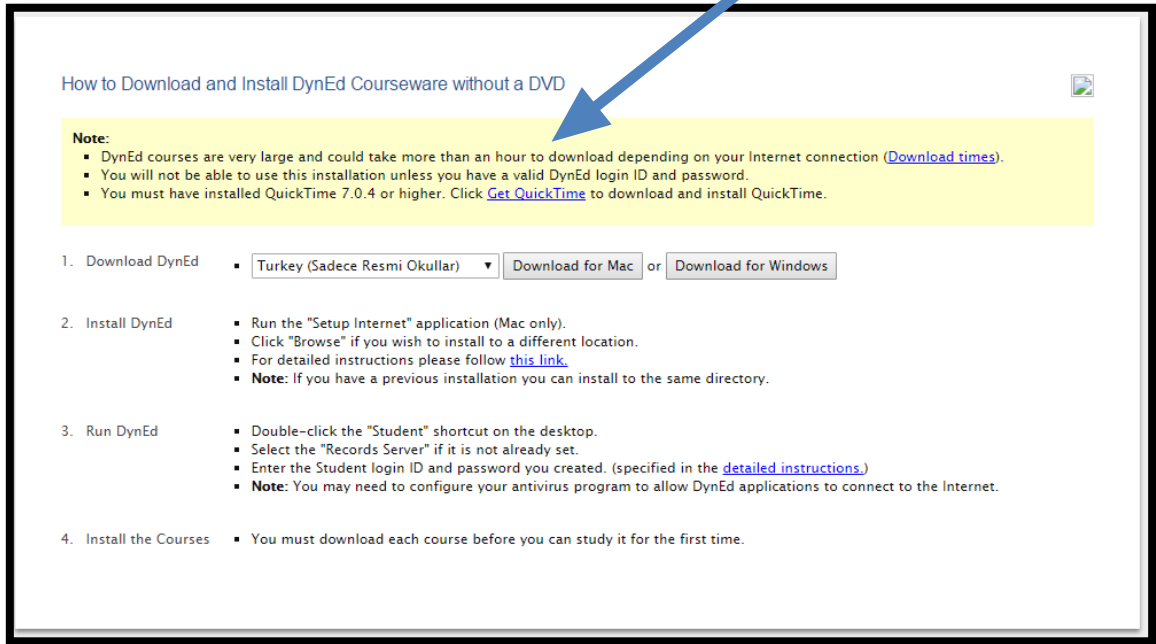


Kullandığımız bilgisayarın türüne göre dosyamızı indiriyoruz. Mac ya da Windows seçiyoruz.

İzmir İl Milli Eğitim Müdürlüğü DynEd - 2017

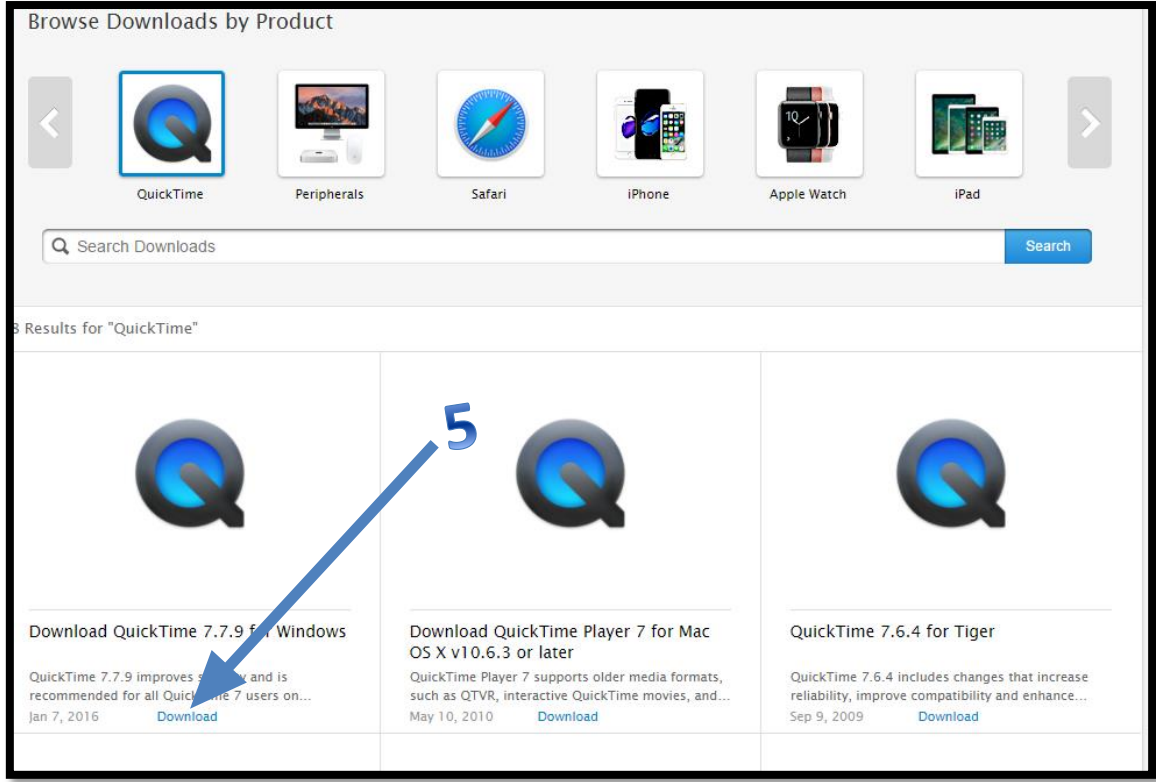


Dyned programını indirildi, şimdi de dyned kullanırken gerekli olacak Quicktime programını indirelim.

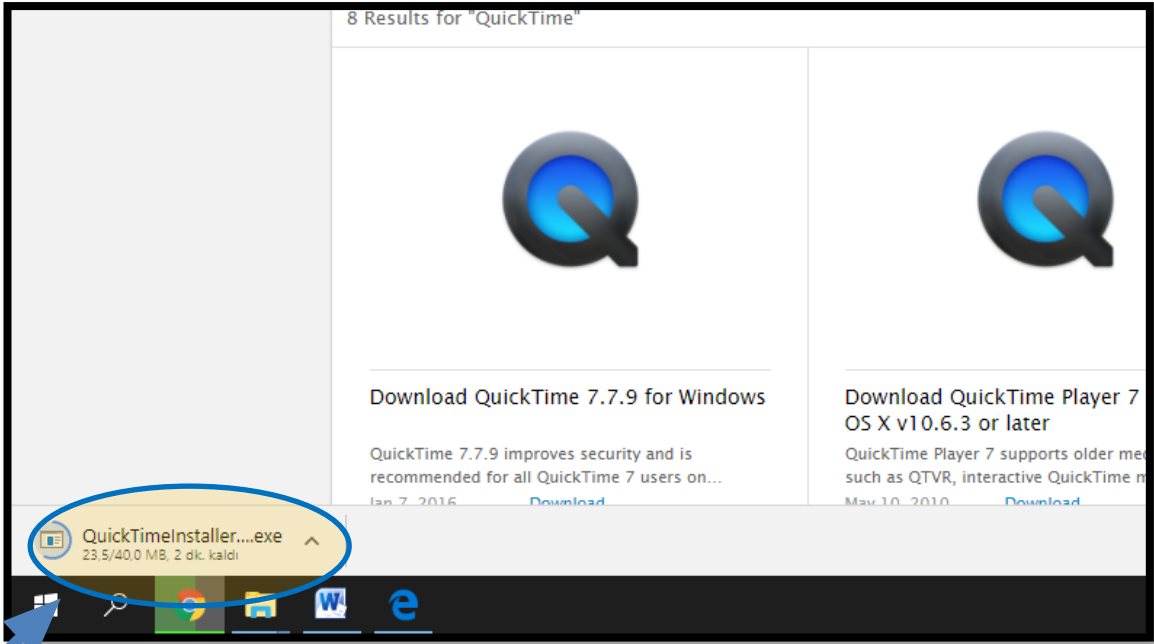


[Get QuickTime](#) kısayoluna tıklayarak Quicktime indirme sayfasına ulaşıyoruz.

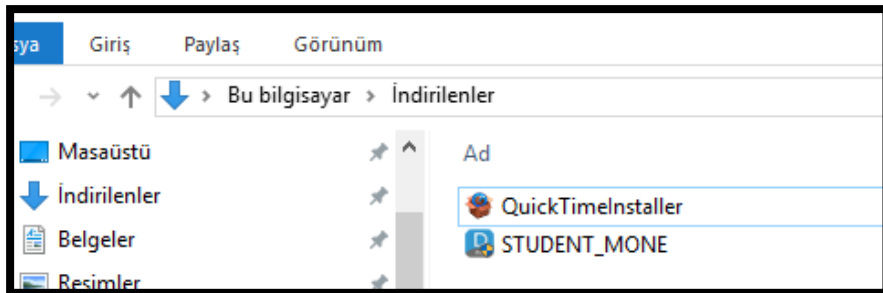
[Get QuickTime](#)



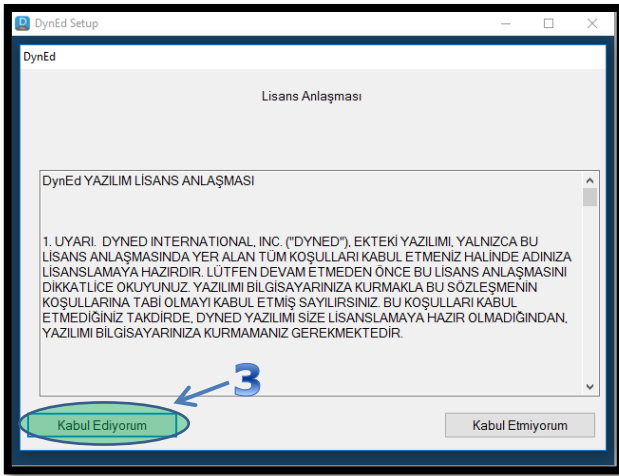
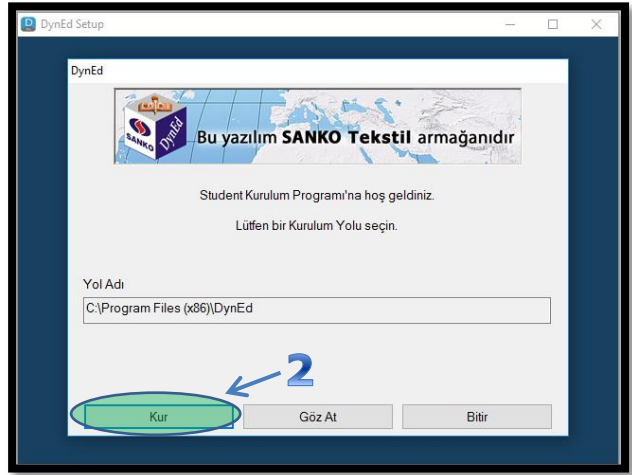
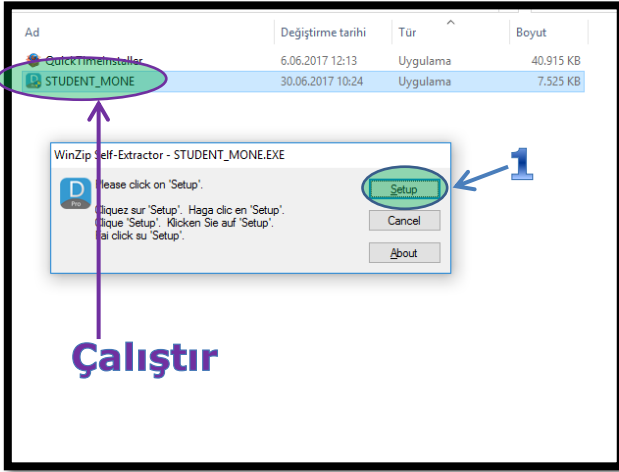
Bilgisayarımızda kullandığımız işletim sistemine uygun Quicktime versiyonunu seçerek indirme işlemini başlatıyoruz.



6 İndirme işlemi tamamlandıktan sonra kurulumlara başlayabiliriz.



Dyned Student Programının kurulması.

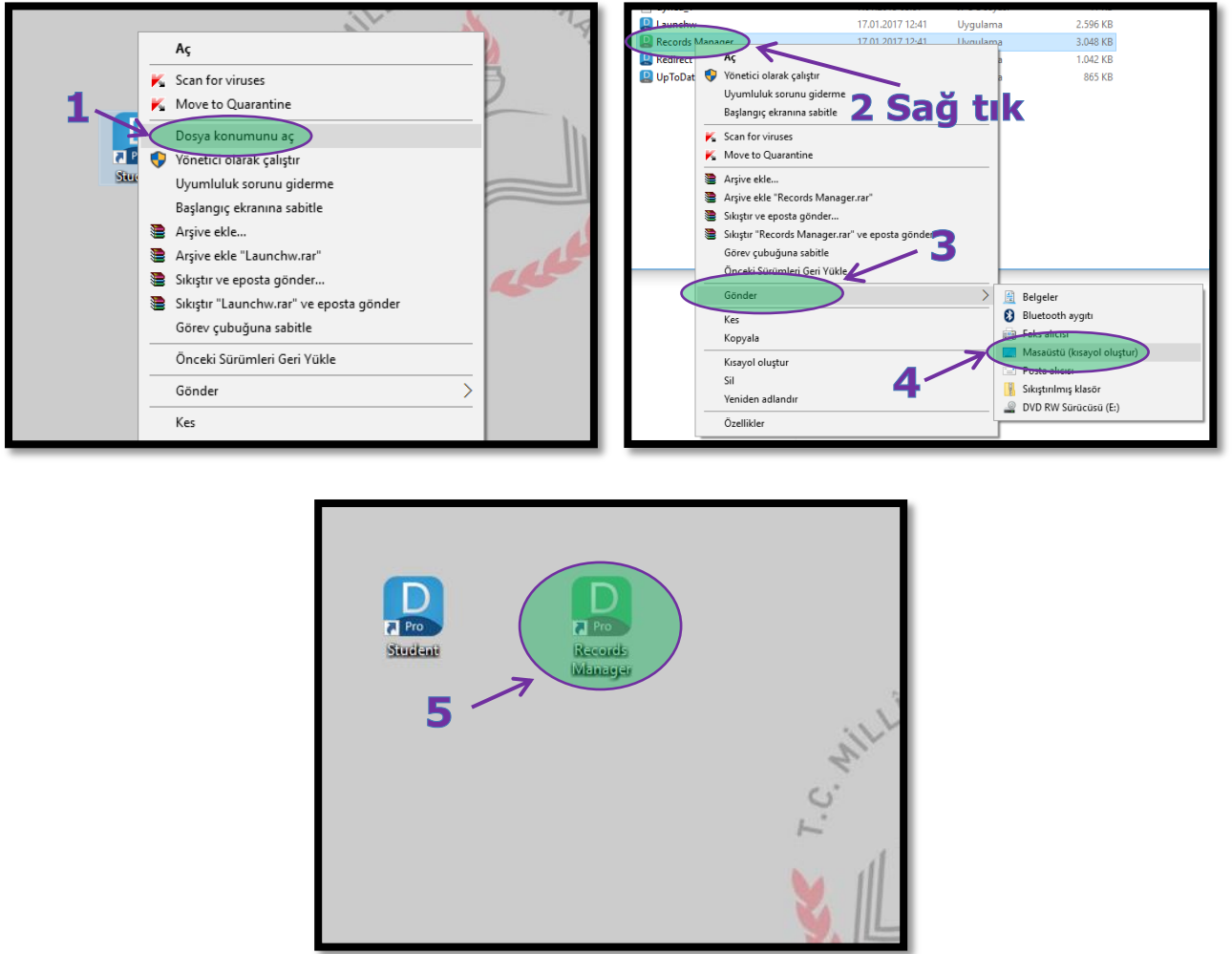


Records Manager Kısayolunun Oluşturulması

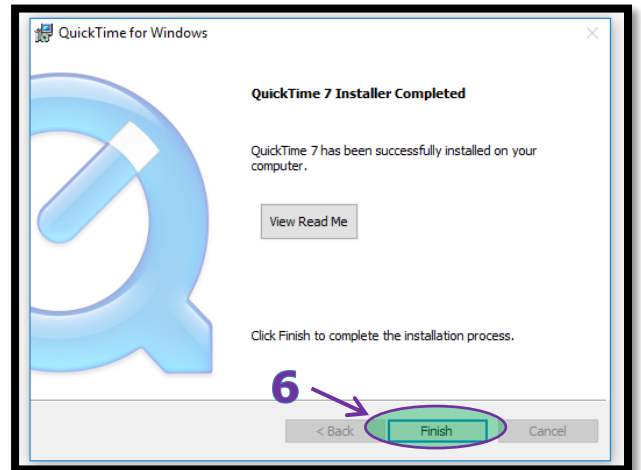
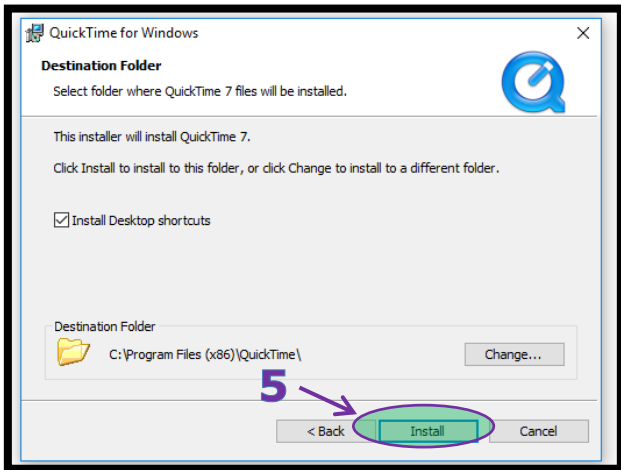
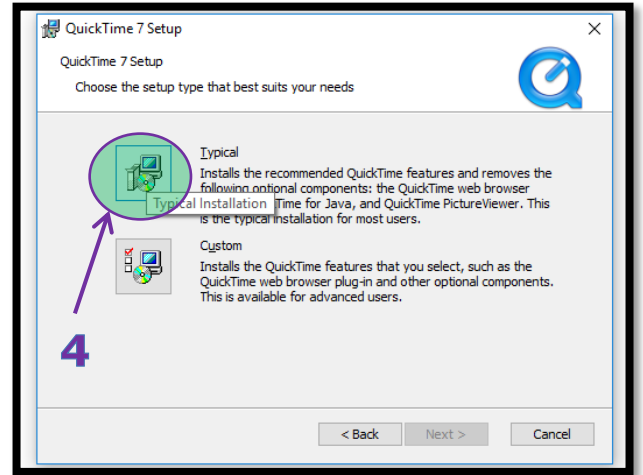
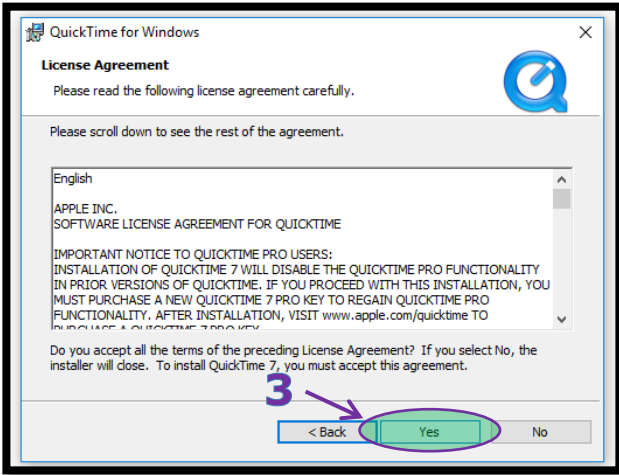
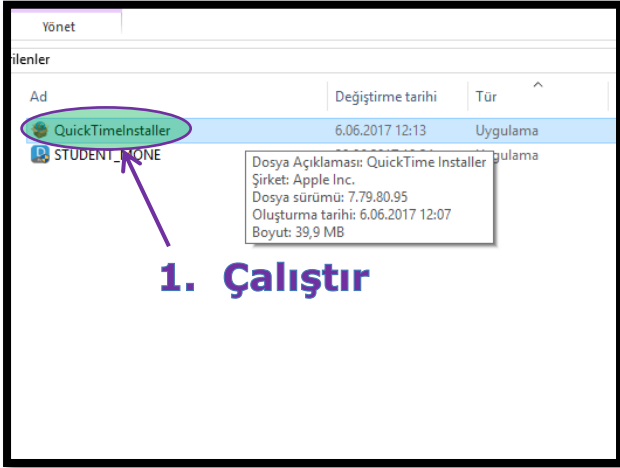
Kurulum tamamlandıktan sonra programın kısayolu masaüstüne eklenecektir. Bu kısayol öğrenci modunda ders çalışmak için kullanacağımız programa ulaşmamızı sağlayacak olan kısayoldur.

Records Manager (izleme ve danışmanlık) programının kısayolunu masaüstüne kendimiz eklemeliyiz. Bu işlem basamakları aşağıdaki gibidir.

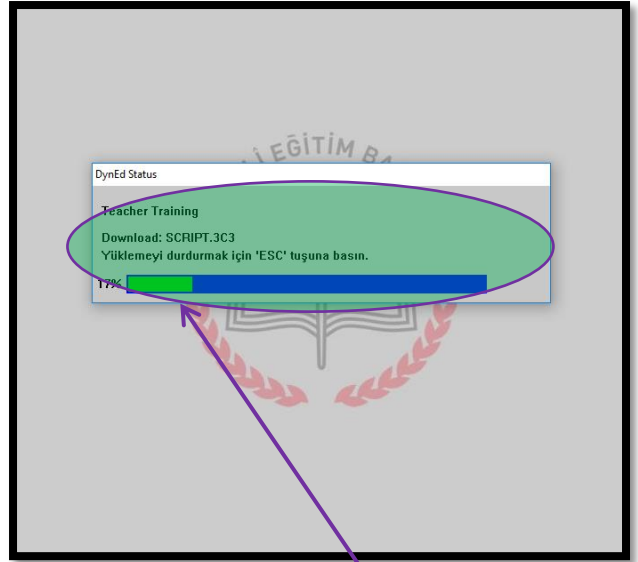
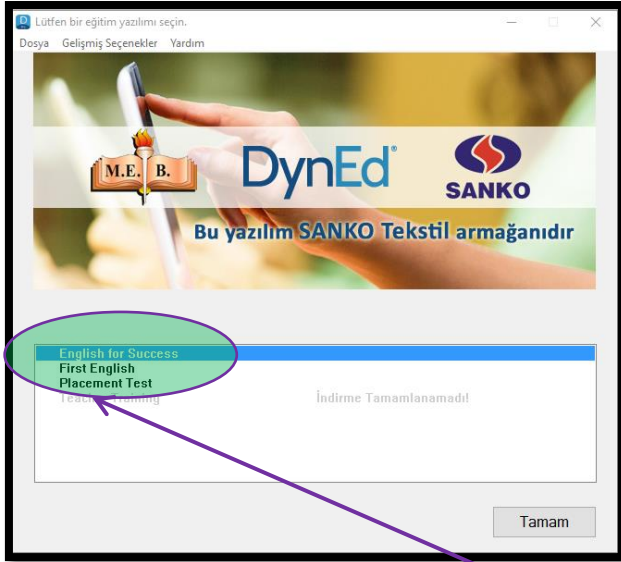
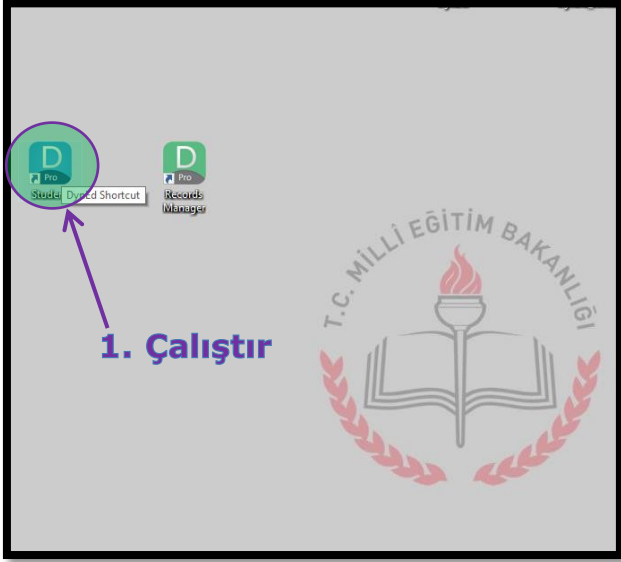
- Student kısayoluna sağ tıklayarak dosya konumunu aç sekmesini seçiyoruz
- Açılan pencerede Records Manager dosyasına sağ tıklayarak "Gönder" sekmesinden "Masaüstü (kısayol oluştur)" sekmesine tıklıyoruz.
- Bu işlemden sonra "Records Manager" kısayolu da masaüstüne eklenmiş olacaktır.



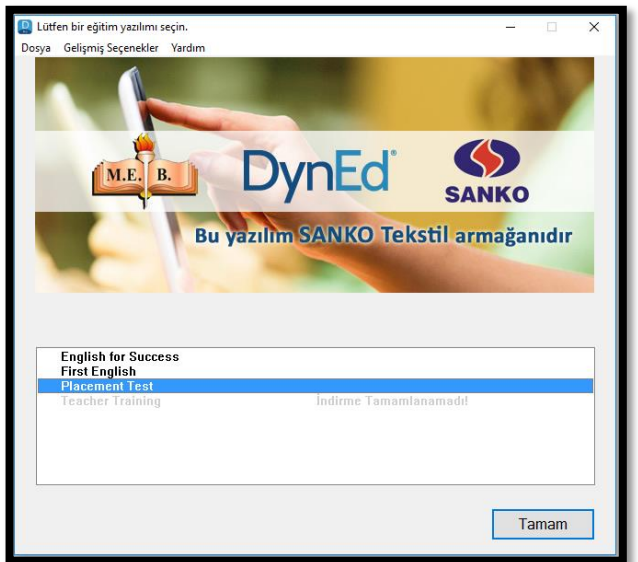
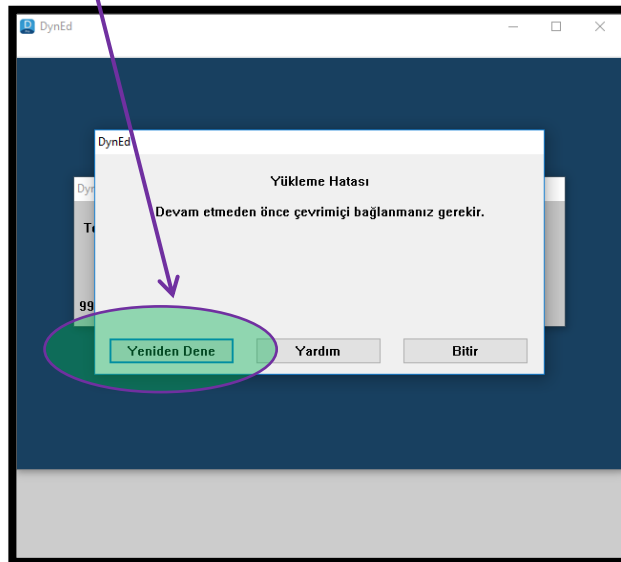
Quicktime Programının Kurulması



DynEd Student Programının Çalıştırılması



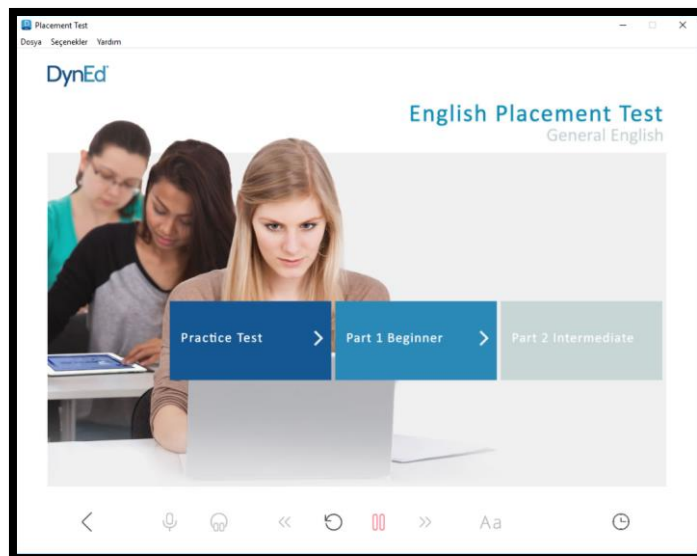
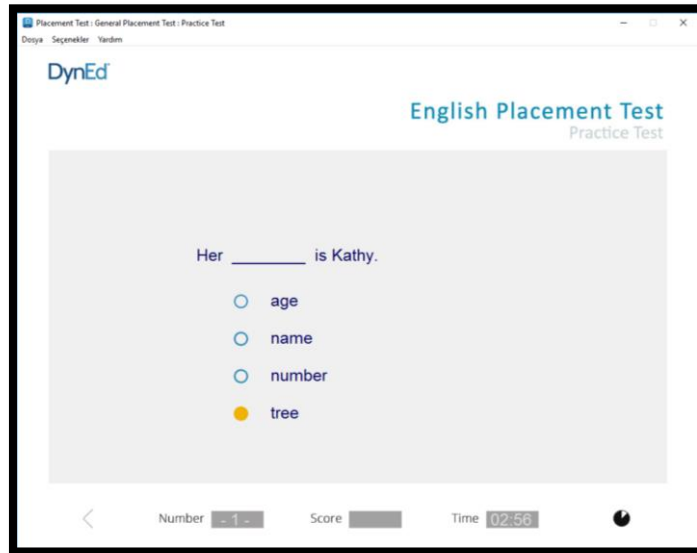
Program açıldığında yüklü olan modüller **siyah** renkte yüklenmemiş yada yükleme işlemi yarıda kalan modüller gri renkte görülmektedir. Üzerlerine çift tıklayarak modülleri yükleyebilirsiniz. Yükleme sırasında ekrandaki gibi bir hata almanız durumunda işlemi daha sonra tekrar deneyebilirsiniz.



Programa giriş yaptıktan sonra ilk olarak "Placement Test" i uygulamalıyız.



"Practice Test" ile alıştırmayı yaptıktan sonra "Placement Test - Part 1" açılacak ve sırasıyla ilerleme seviyemize göre yeni bölümler açılacaktır.



Bu kılavuz İzmir İl Milli Eğitim Müdürlüğü Temel Eğitim Bölümü DynEd Ekibi Tarafından Hazırlanmıştır